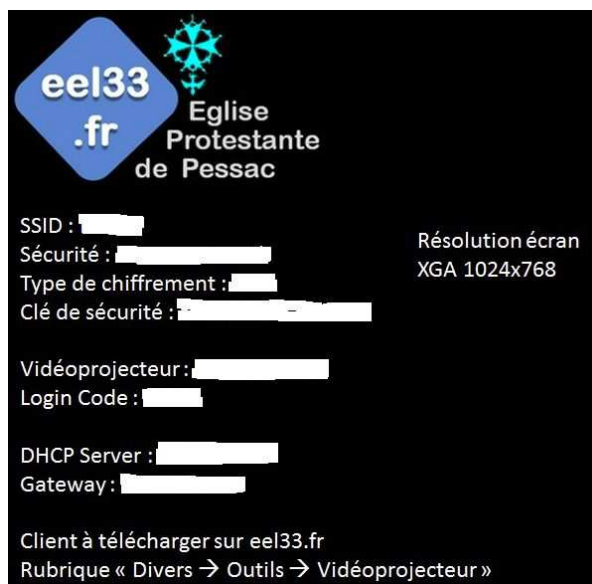


# Installer sur son PC/Mac l'application pour utiliser le vidéo projecteur de la salle annexe en Wifi

Avant la première utilisation, il faut d'abord installer une application puis la configurer pour qu'elle puisse connecter votre ordinateur au vidéoprojecteur. Ensuite, ça fonctionne tout seul.

## 1. Se connecter au réseau Wifi

Les éléments nécessaires pour vous connecter au réseau Wifi depuis votre ordinateur ou votre smartphone sont indiqués sur l'écran d'accueil du vidéoprojecteur :



Nom du réseau (SSID) : voir « SSID »

Mot de passe : voir « Clé de sécurité »

Sécurité : voir « Sécurité »

Chiffrement : voir « Type de chiffrement »

## 2. Installer l'application

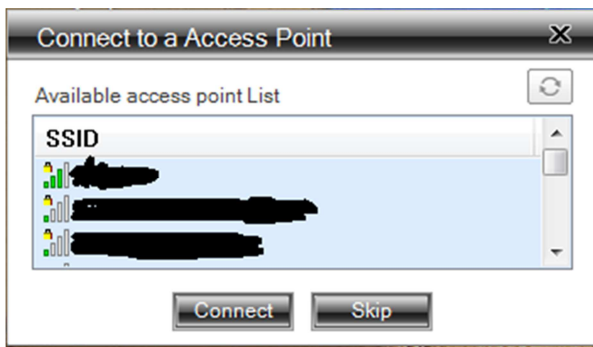
Allez sur le site eel33.fr puis à la rubrique « Divers → Outils → Vidéoprojecteur » et cliquez sur l'application à télécharger selon que vous voulez projeter depuis un PC, un Mac ou un Smartphone.

Une fois l'application téléchargée, exécutez le fichier pour l'installer.

Une fois installée, l'application cherche à se connecter au vidéoprojecteur :



Donc elle demande quel est le SSID (l'identifiant) du réseau :



Cliquez 2 fois sur le bon SSID (voir écran accueil vidéoprojecteur)

Elle demande ensuite la clé de chiffrement utilisée sur ce réseau :



Tapez 2 fois la clé de sécurité (voir « clé de sécurité » sur écran accueil vidéoprojecteur) puis cliquez sur « OK »

L'application reprend la recherche du vidéoprojecteur :



Puis demande de s'authentifier pour s'y connecter (sécurité) :



Tapez les informations demandées :

- Server IP : voir « vidéoprojecteur » sur écran accueil vidéoprojecteur
- User Name : automatiquement indiqué, c'est le nom de votre ordinateur
- Login Code : voir « Login Code » sur écran accueil vidéoprojecteur

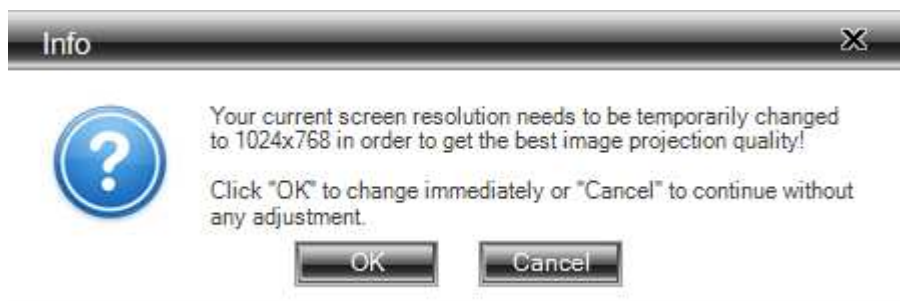
Puis cliquez sur « OK »

Une fois l'application installée, vous avez l'icône suivante :



### 3. Projeter sur le vidéoprojecteur







Il vous suffit de cliquer sur cette icône et, si nécessaire, le vidéoprojecteur vous avertit de la nécessité de modifier la résolution de votre écran :



Cliquez sur « OK ».

Votre écran est automatiquement affiché par le vidéoprojecteur et la boîte de commande ci-dessous s'affiche qui vous donne le contrôle sur ce que vous voulez faire :



	Vous quittez la vidéoprojection = votre écran n'est plus projeté et c'est le panneau d'accueil du vidéoprojecteur qui est affiché. Il faut cliquer sur  pour retrouver votre définition d'écran normale.
	Vous suspendez provisoirement la vidéoprojection = l'écran projeté reste figé (il faut cliquer sur ce même bouton pour la reprendre)
	Vous démarrez la vidéoprojection = votre écran est projeté
	Donne accès au menu de la boîte de commande
	Ferme la boîte de commande et remet la définition normale sur l'écran de l'ordinateur

Afin de vous connecter automatiquement au vidéoprojecteur sans avoir à chaque fois à ouvrir une session, activez le mode « Quick Start » :

1. Cliquez sur le bouton  dans le panneau de commande
2. Activez le choix « Quick connection » (une coche s'affiche)

Note : cette fonction semble absente sur les Mac !

oOo